

ただしいものに ^{まる}○ を つけたり、せんを ひいたりして こたえよう。




ひまわりの かずは いくつかな？

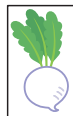
7 8

えに あう ことばは どちらかな？

ふた ふた

おなじ かたちは どちらかな？

「かぶ→かぶ→なす」の じゅんばんに
ならべるよ。  にはいるのは どちらかな？



えに あう ことばは どちらかな？



せつけん

せっけん

 まえ から 4ばんめは どちらかな？

 まえ

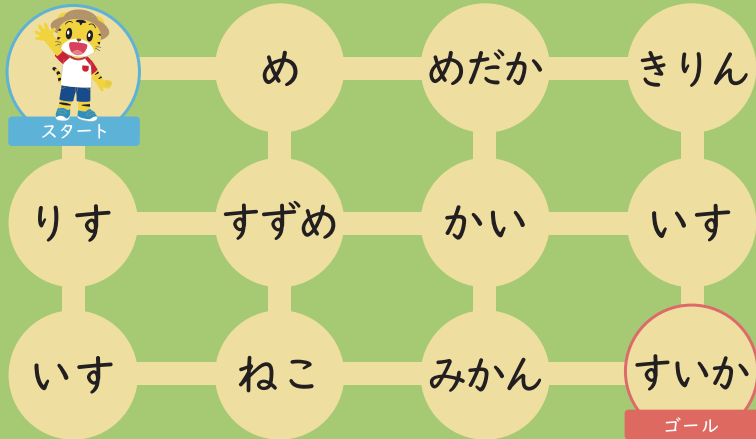
 うしろ



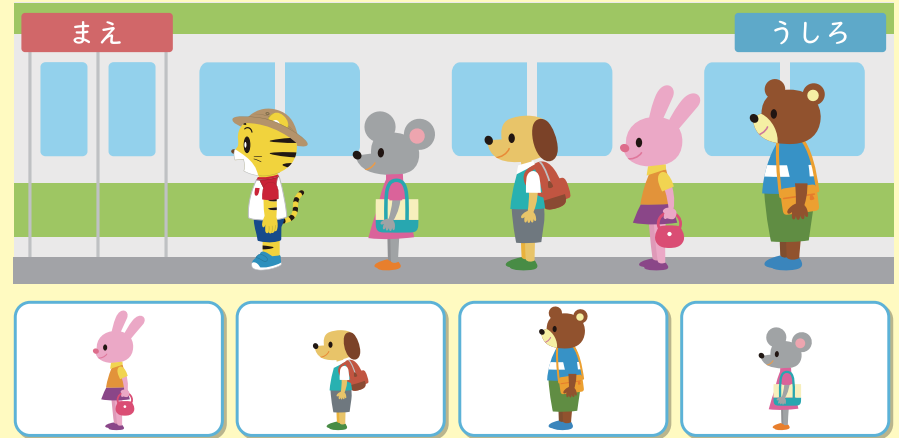
おなじ かたちの さんかくは どちらかな？



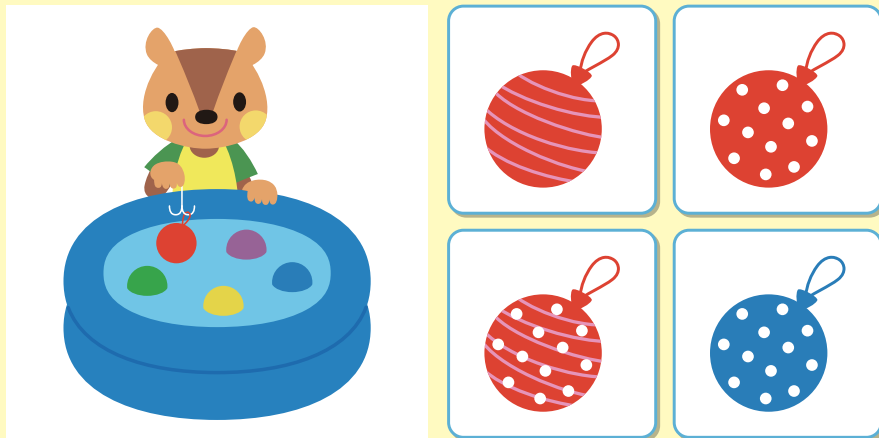
「りす」から はじめて しりとりを しながら
 スタートから ゴールまで すすもう。



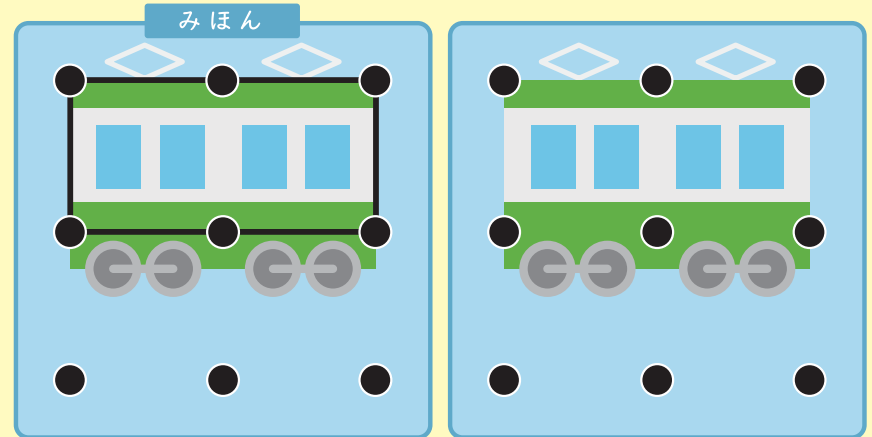
まえ から 4ばんめの こを えらぼう。



あかい いろで みずたまの もようが ついている ものを
 2こ えらぼう。



おなじ えに なるように せんで つなごう。



しかく □ に あう ことばを えらぼう。

てを □ 。



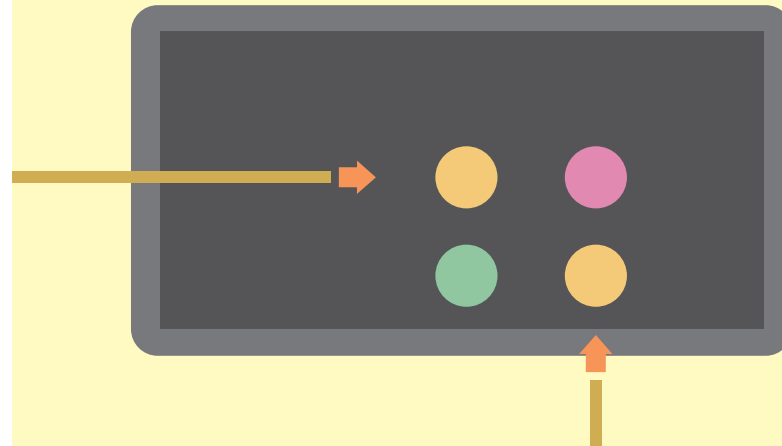
あらう

とじる

あるく

ねる

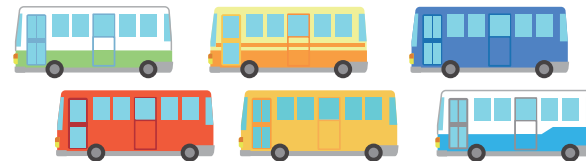
ちょうせん! 2ほんの くしを やじるしの おきに さすよ。
くしが ささる だんごを ぜんぶ えらぼう。



おなじ なかまは どちらかな?



ばすの かずは いくつかな?



6

7